

NatureWays



Beautiful Bohemia

Wunderschönes Böhmen

Description

Your tour begins in Boží Dar (Gottesgab). The city is situated 1028 meters above sea level and is the highest town in Central Europe.

From the parking lot the trail leads you, past the town hall, in nature. Until Blatenský vrch (Plattenberg) you use the bike path with the number 36.

Immediately after leaving Boží Dar, you can see the Božídarský Špičák (Gottesgaber Spitzberg). He is 1115 meters high and so the highest volcano in Central Europe.

On the way is also the Blatenský příkop (Plattener Kunstgraben). The 12.85 km long "Kunstgraben" was built from 1540 to 1554 to transport water from the Schwarzwasser in Gottesgab to Platten, because the need for the tin mines could not be met. The Kunstgraben running around the Božídarské rašeliniště (Gottesgaber Hochmoor). It has a size of about 1,000 ha and is the largest nature reserve in the Ore Mountains.

Once you see the attractions of nature and left them behind you, you can reach without much effort Blatenský vrch (Plattenberg). It is 1043 meters high. On the mountain there is a tower.

The return route leads you through the forest (Cycle 2198). Again and again you beautiful views in a unique landscape.

Streckenbeschreibung

Deine Tour beginnt in Boží Dar (Gottesgab). Die Stadt liegt 1028 Meter über dem Meeresspiegel und ist somit die höchstgelegene Stadt in Mitteleuropa.

Vom Parkplatz führt Dich der Weg am Rathaus vorbei in die Natur. Bis zum Blatenský vrch (Plattenberg) fährst Du auf dem Radweg mit der Nummer 36.

Gleich nach dem Ortsausgang kannst Du den Božídarský Špičák (Gottesgaber Spitzberg) sehen. Er ist mit 1115 Metern Höhe der höchste Vulkan Mitteleuropas.

Auf dem weiteren Weg verläuft auch der Blatenský příkop (Plattener Kunstgraben). Der 12,85 km lange Kunstgraben wurde von 1540 bis 1554 zum Transport von Wasser aus dem Schwarzwasser bei Gottesgab nach Platten errichtet, da dort durch die Entwicklung der Zinngruben der Bedarf nicht mehr gedeckt werden konnte. Der Kunstgraben führt um das Božídarské rašeliniště (Gottesgaber Hochmoor). Es hat eine Größe von etwa 1000 ha und ist das größte Naturreservat im Erzgebirge.

Nachdem Du die Attraktionen der Natur hinter Dich gelassen hast, erreichst Du ohne große Anstrengung den Blatenský vrch (Plattenberg). Er ist 1043 Meter hoch. Auf dem Berg befindet sich ein Aussichtsturm.

Der Rückweg führt Dich durch den Wald (Radweg 2198). Immer wieder bietet Dir die einmalige Landschaft herrliche Ein- und Ausblicke. Nachdem Du über die Höhe

Once you're gone over the hill, you reach the forest again. After a view meters there is Mrtvý Rybník. The water is stained dark, so the pond is also called the dead pool. Mrtvý Rybník was created in the 16th Century.

After a few kilometers you reach the Božídarský Špičák (Gottesgaber Spitzberg). After you have climbed almost to the summit, the trail leads you through the forest back to Boží Dar (Gottesgab).

gefahren bist, erreichst Du im Wald den Mrtvý Rybník. Weil das Wasser dunkel gefärbt ist, wird er auch Toter Teich genannt. Angelegt wurde der im 16. Jahrhundert.

Nach wenigen Kilometern kommst Du direkt am Božídarský Špičák (Gottesgaber Spitzberg) vorbei. Nachdem Du fast den Gipfel erklommen hast, führt Dich der Weg durch den Wald wieder zurück nach Boží Dar (Gottesgab).

Location: Czech Republic, District Karlovarský kraj / Tschechien, Karlovarský kraj

Landscape/Landschaft: Meadows, forests, fields, moors / Wiesen, Wald, Felder, Hochmoor

Condition/Kondition: good condition / gute Kondition

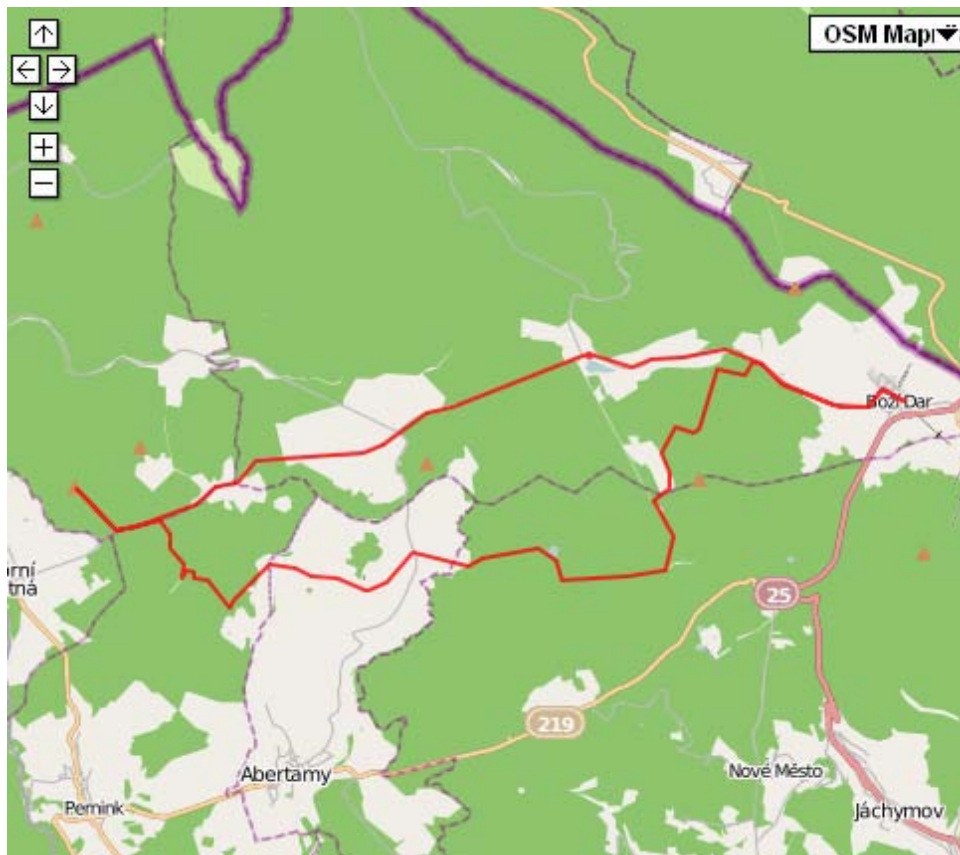
Length/Länge: 27 km

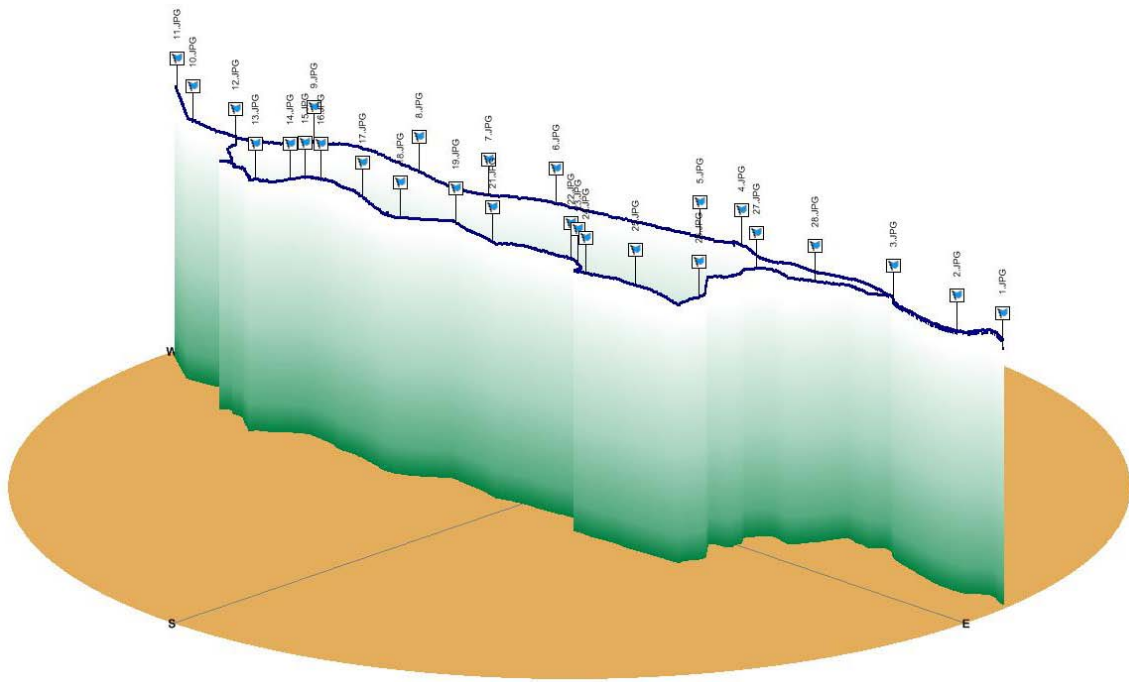
min. height/min. Höhe: 953 Meter

max. height/max. Höhe: 1047 Meter

Difficulty/Schwierigkeit: easy / leicht

Route/Strecke: Bike path, Path through the forest / Radweg, Waldweg





Equipment

For this route, no special equipment is needed. You should take enough to drink with you.

Approach

The Approach is via the border crossing Oberwiesenthal / Boží Dar.

Features

The route from Dar Boží up to the Plattenberg is easy to drive. The way back is a bit tiring, but worthwhile. If you want to avoid effort, you can also take the same route back.

Ausrüstung

Für diese Strecke wird keine besondere Ausrüstung benötigt. Du solltest ausreichend Getränke mitnehmen.

Anfahrt

Die Anfahrt erfolgt über den Grenzübergang Oberwiesenthal/Boží Dar.

Eigenschaften

Die Strecke von Boží Dar bis auf den Plattenberg ist sehr leicht zu fahren. Der Rückweg ist etwas anstrengender, aber lohnenswert. Wenn Du Anstrengung vermeiden willst, kannst Du auch den gleichen Weg wieder zurück nehmen.

Points of Interest/Interessante Punkte

[Božídarský Špičák \(Gottesgaber Spitzberg\)](#)

[Blatenský příkop \(Plattener Kunstgraben\)](#)

[Boží Dar \(Gottesgab\)](#)

[Božídarské rašeliniště \(Gottesgaber Hochmoor\)](#)

[Blatenský vrch \(Plattenberg\)](#)

[Mrtvý Rybník](#)

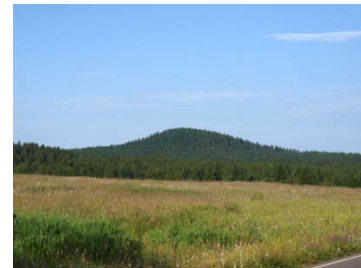
Pictures/Bilder



Parking
Lot_Parkplatz_Parkoviště



View_Aussicht_Krajin



Božídarský
Špičák_Gottesgaber
Spitzberg



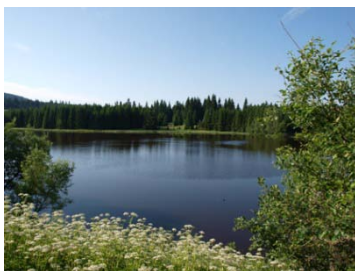
View_Aussicht_Krajin



Blatenský příkop_Plattener
Kunstgraben



View_Aussicht_Krajin



Myslivny



View_Aussicht_Krajin



View_Aussicht_Krajin



View_Aussicht_Krajin



View_Aussicht_Krajin



View_Aussicht_Krajin



View_Aussicht_Krajin



View_Aussicht_Krajin



View_Aussicht_Krajin



View_Aussicht_Krajin



View_Aussicht_Krajin



Path_Weg



Blatenský vrch_Plattenberg



Path_Weg_Cesta



View_Aussicht_Krajin



Path_Weg_Cesta



Path_Weg_Cesta



View_Aussicht_Krajin



View_Aussicht_Krajin



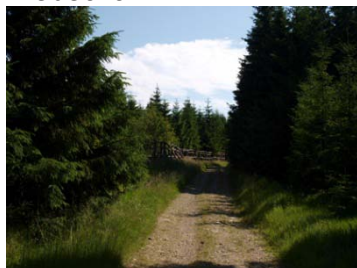
Hřebečná



View_Aussicht_Krajin



Path_Weg_Cesta



Path_Weg_Cesta



Mrtvý Rybník



Mrtvý Rybník



Path_Weg_Cesta



Path_Weg_Cesta



Path_Weg_Cesta



View_Aussicht_Krajin



Path_Weg_Cesta