

NatureWays



Tannenberg-Geyer-Tannenberg

Description

This tour is a very nice, easy hike.

The starting point is the trail parking lot at Tannenberg. Right from the Start You get past the old estate and the Paßklausenturm. The path leads you on the old railway track towards Geyer.

In Geyer some sights are waiting for you. Once you're bent on the market right, you reach the Lotterhof. It is the former home of Hieronymus Lotter, who built the old city hall in Leipzig. The path leads you to the berge in Geyer. It is a collapsed mine from the old days of mining in the Ore Mountains. Passing the Huthaus, the path leads you back to Tannenberg. A beautiful view is waiting for you.

After a short time, you turn left, in the direction to Schönfeld. Once in the valley, a narrow trail leads you along the Greifenbach stream back to Tannenberg.

In Tannenberg it goes back up the village, along the Zschopau to the starting point of the hike.

Streckenbeschreibung

Bei dieser Tour handelt es sich um eine sehr schöne, leichte Wanderung.

Ausgangspunkt ist der Wanderparkplatz in Tannenberg. Gleich zu Beginn kommst Du am alten Rittergut und am Paßklausenturm vorbei. Der weitere Weg führt Dich auf der alten Eisenbahntrasse in Richtung Geyer.

In Geyer warten einige Sehenswürdigkeiten auf Dich. Nachdem Du am Markt rechts abgebogen bist, kommst Du nach einigen Metern an den Lotterhof. Dabei handelt es sich um das ehemalige Wohnhaus von Hieronymus Lotter, der unter anderem das alte Leipziger Rathaus erbaute. Weiter geht es zur Binge nach Geyer. Dabei handelt es sich um einen eingebrochenen Zinnstock aus der Blütezeit des Bergbaus im Erzgebirge. Vorbei am Huthaus führt Dich der Weg wieder Richtung Tannenberg. Ein wunderschönes Erzgebirgs Panorama wartet auf Dich.

Nach kurzer Zeit biegst Du dann links ab, Richtung Schönfeld. Im Tal angekommen, führt Dich ein schmaler Wanderweg, entlang des Greifenbaches Richtung Tannenberg.

In Tannenberg geht es wieder das Dorf hinauf, entlang der Zschopau, zum Ausgangspunkt der Wanderung.

Location: Germany, Saxony, Ore Mountains/Deutschland, Sachsen, Erzgebirge

Landscape/Landschaft: Meadow, Village/Wiese, ländlicher Raum

Condition/Kondition: easy/leicht zu wandernde Strecke

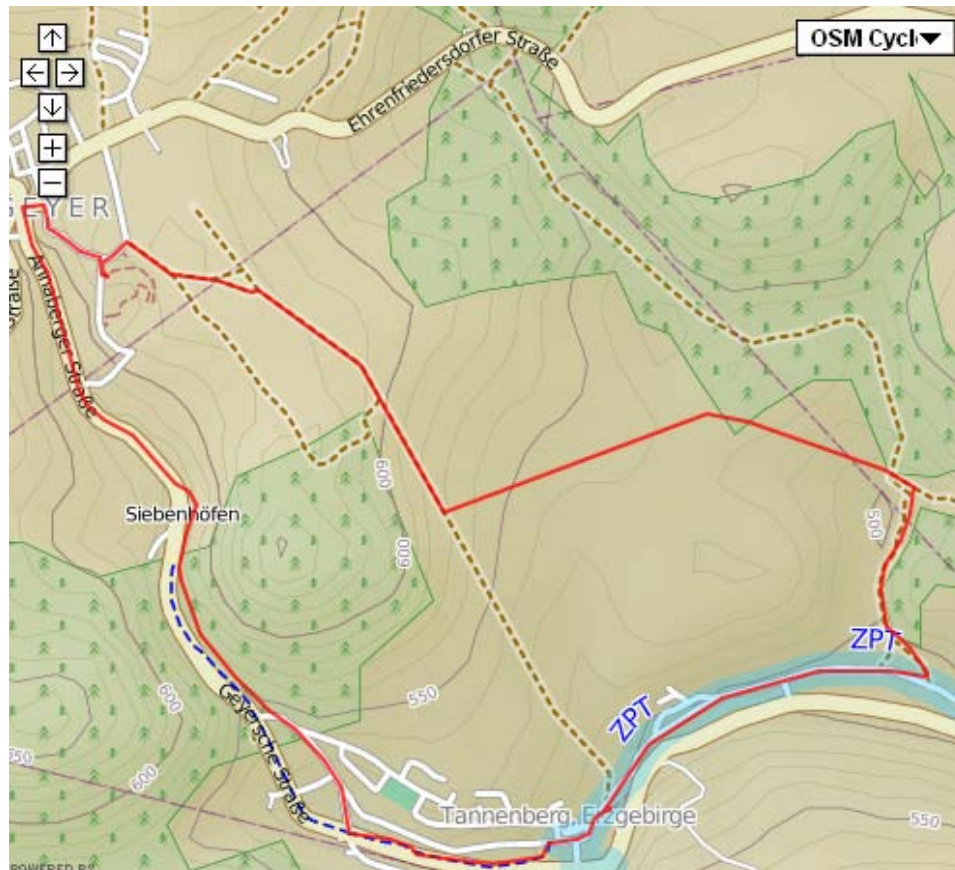
Length/Länge: 8,7 km

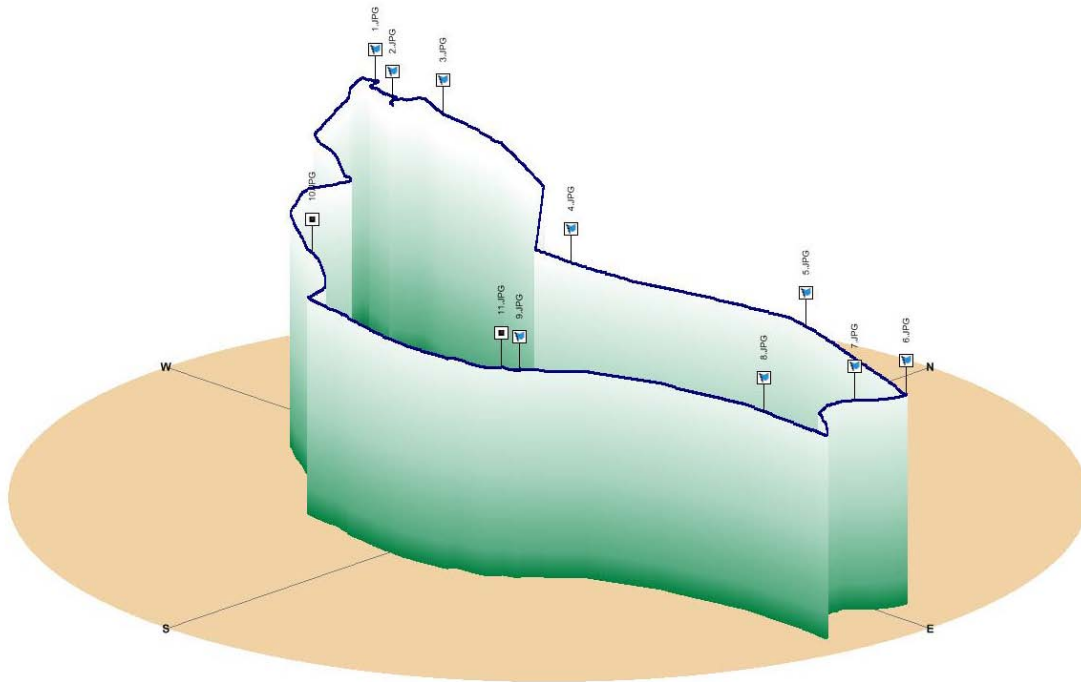
min. height/min. Höhe: 489 Meter

max. height/max. Höhe: 630 Meter

Difficulty/Schwierigkeit: easy/leicht

Route/Strecke: Path/Asphalt, unbefestigter Weg





Equipment

For this easy tour, no special equipment is needed.

Ausrüstung

Für diese leichte Strecke ist keine besondere Ausrüstung notwendig.

Features

This tour is very easy. It is particularly suitable for families. On the tour you can discover a lot. The way back is unpaved and along the Greifenbach. It is recommended to go this route only in dry weather.

Eigenschaften

Diese Tour ist sehr leicht. Sie eignet sich besonders für Familien. Auf der Tour gibt es eine Menge zu entdecken. Da der Rückweg teilweise unbefestigt ist und entlang des Greifenbaches führt, ist es zu empfehlen, diese Tour nur bei trockenem Wetter zu laufen.

Points of Interest/Interessante Punkte

- [Lotterhof in Geyer](#)
- [Binge in Geyer](#)
- [Paßklausenturm in Tannenberg](#)
- [Altes Rittergut in Tannenberg](#)
- [Kulturmeile Geyer-Tannenberg](#)

Pictures/Bilder



Parking Lot_Parkplatz



Passklausenturm und/
and
Rittergut in Tannenberg



Way to Geyer_Weg nach
Geyer



Lotterhof



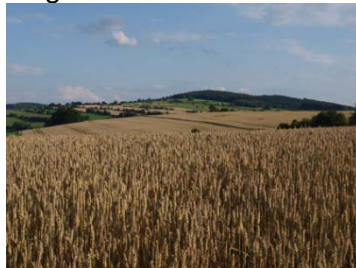
Binge



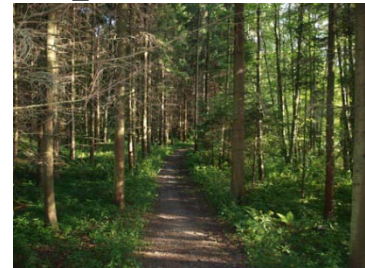
View_Aussicht



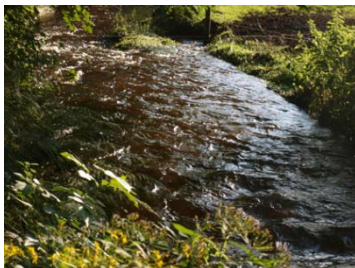
Aussicht/View



Aussicht/View



Path to Tannenberg_Weg
nach Tannenberg



Greifenbach



Zschopau